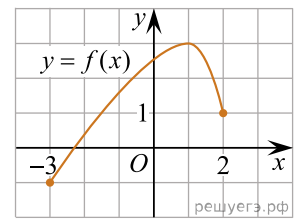


На рисунку зображено графік функції $y = f(x)$, визначеної на проміжку $[-3; 2]$. Укажіть точку екстремуму функції $y = f(x + 3) - 2$.



- А) $x_0 = -2$ Б) $x_0 = 1$ В) $x_0 = 4$ Г) $x_0 = -1$ Д) $x_0 = 3$